

# メゾンアマファソンって?

## 「安心 安全 豊かな暮らし」

玄関オートロック、モニター付インターホン、防犯カメラを設置した  
万全のセキュリティと、フリーインターネットサービスも完備した  
快適な暮らしをお約束します。

## 落ち着いた住環境

閑静な住宅地に立地。休日にはゆっくりとした自分だけの時間

## ACCESS MAP



## 大阪都心へ、そして海外へ便利な交通アクセス

- 南海本線  
天下茶屋駅 徒歩 **7**分 | ●天下茶屋駅より難波駅まで4分  
●天下茶屋駅より関西国際空港まで39分
- 大阪メトロ四つ橋線  
岸里 徒歩 **3**分 | ●岸里駅よりなんば駅まで4分  
●岸里駅より西梅田駅まで14分

地域とともに歩む  
馬場ハウス工業株式会社  
〒558-0022 大阪市住吉区杉本1丁目2番4号

お問い合わせ

## 自分らしく暮らせる住まい



Image Pers

## 新生活を貴方らしいライフスタイルで

# MAISON A MA FACON

メゾン アマファソン

## 入居者申込受付中

# R O O M T Y P E

シティライフを好む方々へ



Manhattan

A-TYPE

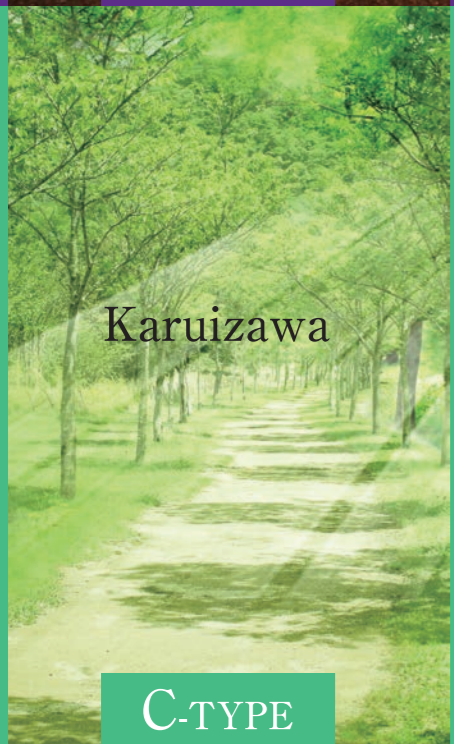
落ち着いた和テイストを好む方々へ



Nagomi

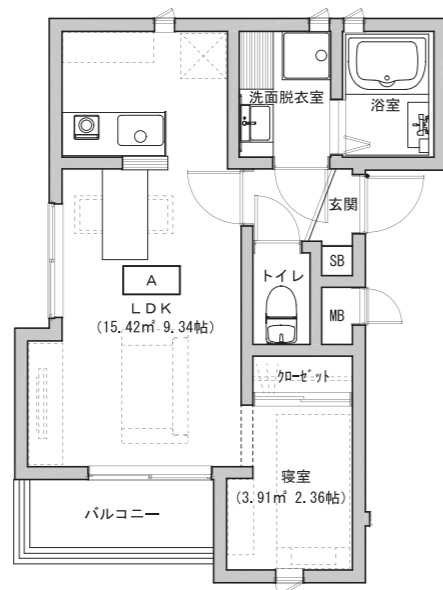
B-TYPE

森林リゾートを好む方々へ

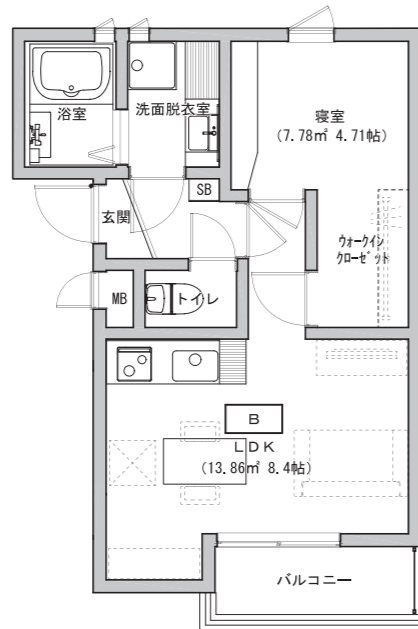


Karuizawa

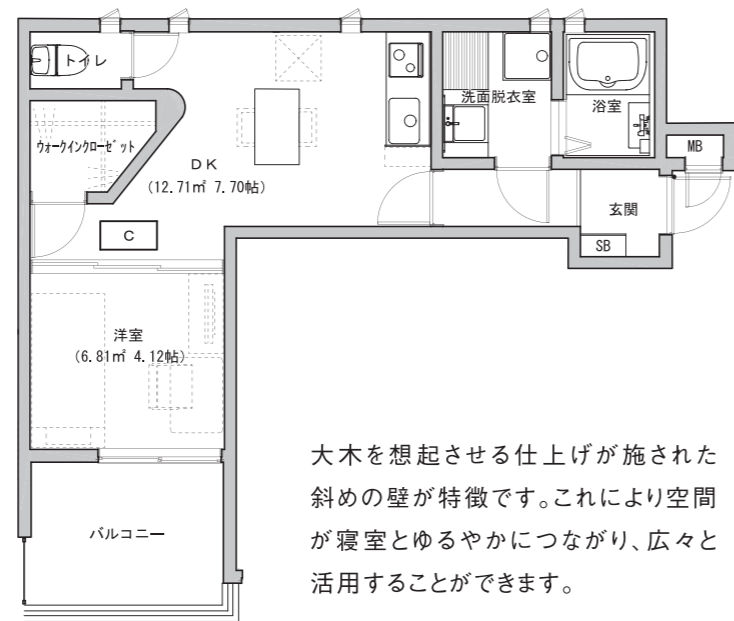
C-TYPE



コックピット型の寝室は、隠れ家の風合いに仕上げました。落ち着いたプライベートの時間を過ごすことができます。また角部屋となるため、明るさに富んだ住戸となっています。



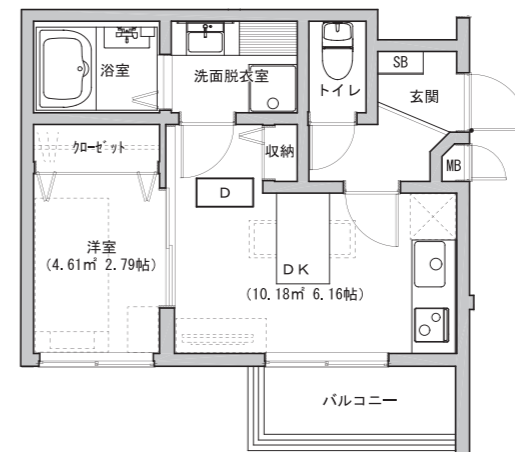
ウォークインクローゼットと一体化した寝室は、機能的で新感覚の空間です。DKも家具が置きやすいレイアウトに計画しています。



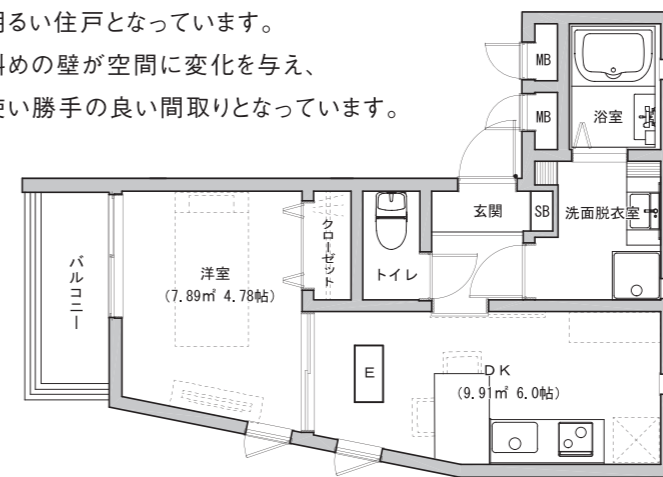
大木を想起させる仕上げが施された斜めの壁が特徴です。これにより空間が寝室とゆるやかにつながり、広々と活用することができます。

貴方の暮らしに合わせたバリエーション豊富なルームタイプ  
それぞれ異なった5種類の間取スタイルと内装計画

窓が多く、コンパクトながら明るい居室となっております。  
引き戸が壁面に収納され、  
普段はDKと寝室が一体になった空間として  
広々と活用することができます。



角部屋に位置するため、  
明るい住戸となっています。  
斜めの壁が空間に変化を与え、  
使い勝手の良い間取りとなっています。



Moorea

D-TYPE



Bordeaux Vintage

E-TYPE

南洋リゾートを好む方々へ

南仏プロヴァンスを好む方々へ

## MAISON A MA FACON の計画概念

(メゾン ア マ ファソン)

私達は単身者、新婚夫婦向けの賃貸マンションを数多く手がけてきました。

しかしながら、昨今の時代の潮流や入居者の志向性の多様化により、

従来型の間取りプランでは入居者のライフスタイルとの

ミスマッチが起こるようになりました。

メゾン ア マ ファソンでは、居住空間の使い勝手を徹底して探求、

柔軟性を確立しながら個性ある空間に仕上げました。

メゾン ア マ ファソンが入居者にとって「自分らしく暮らせる住まい」

となることを願ってやみません。